



# 한국지방행정연구원

Korea Research Institute for Local Administration

선진 일류국가를 위해  
대한민국 지방자치의 새로운 비전을 제시합니다.





지방자치 인큐베이터, 한국지방행정연구원

## Contents



인사말 ..... 04

### 연구원 소개

설립목적 및 비전 ..... 08

연구원의 발자취 및 주요연혁 ..... 10

연구원의 거버넌스와 조직 ..... 16

### 연구원의 주요사업

핵심적 전략과제 ..... 28

기본적 연구과제 ..... 29

정책진단 및 컨설팅 ..... 30

교육연수사업 ..... 31

### 연구원의 주요실적

주요 발간물 ..... 35



## 한국지방자치의 선진화를 책임지는 최고의 Think Tank가 되도록 노력하겠습니다.

한국지방행정연구원은 1984년에 설립된 정책연구기관으로 지방자치 관련 국가차원의 과제개발, 정책설계, 제도도입을 주도하고 지방자치단체에 대한 정책지원, 컨설팅 및 자문 등의 기능을 충실히 수행함으로써 지방자치를 선도하는 중추적 연구기관으로 평가받고 있습니다.

21C 지방의 경쟁력이 곧 국가의 경쟁력이 되는 시대에 저희 연구원은 그간의 성과를 바탕으로 지방의 경쟁력 향상과 지방자치의 창조적 발전을 견인하는 초우량 정책연구기관으로 새로이 도약하고자 합니다.

이를 위하여 지방분권과 지방행정체제 개편, 지방일자리 창출과 녹색성장, 지방재정의 확충 및 건전성·책임성 확보, 초광역개발권 및 기초생활권 발전 등 당면한 국정과제의 실현은 물론 한국지방자치의 선진화를 책임지는 최고의 Think Tank가 되도록 노력을 아끼지 않겠습니다.

감사합니다.

한국지방행정연구원장 **한표환**

# 百年大計

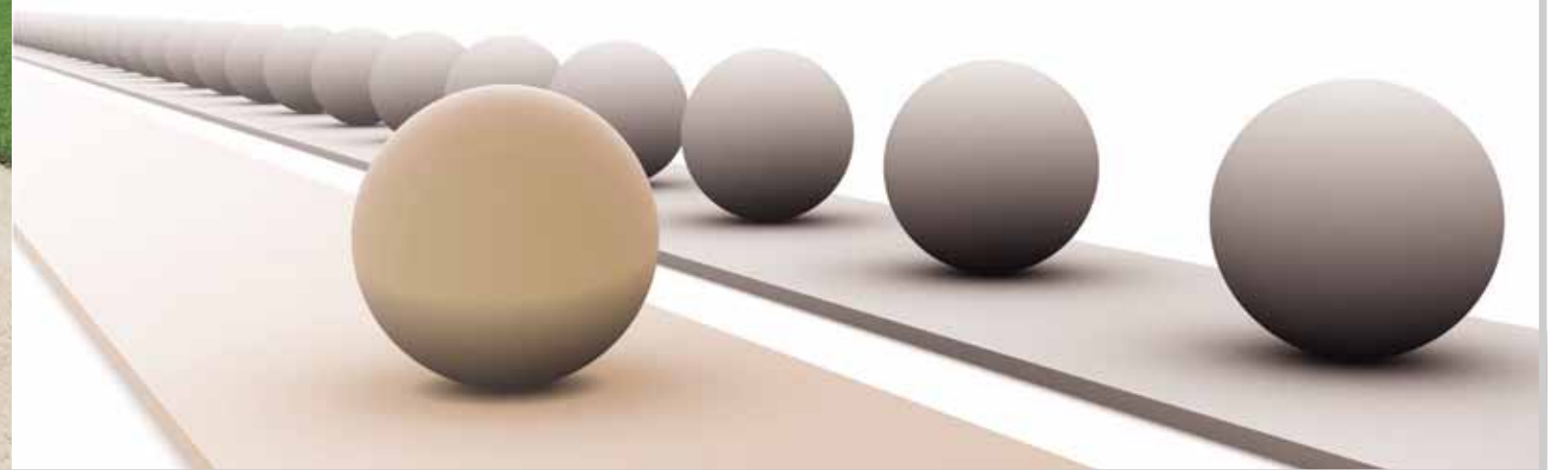
백년대계

지방자치 확립은 나라의 백년대계입니다.  
한국지방행정연구원은 백년대계를 설계합니다.  
대한민국의 미래를 밝힙니다.



## 연구원 소개

- 설립목적 및 비전
- 연구원의 발자취 및 주요 연혁
- 연구원의 거버넌스와 조직



## 설립목적

한국지방행정연구원은 지방자치시대를 맞이하여 지방자치의 항구적인 정착 및 발전을 위한 창의적이고 실천적인 조사, 연구 및 정책 개발을 추진하는 한편, 급변하는 행정환경 변화에 대한 지방자치단체의 능동적인 대응을 지원하기 위하여 1984년 9월 시·도 지방자치단체가 함께 발의·출연하여 설립하였습니다.

## 기능

### 지방자치 발전을 위한 정책모색 및 장기비전 제시

- 지방자치의 주요 당면과제에 대한 조사, 연구
- 중앙정부, 지방자치단체, 민간단체 등에 대한 정책자문 및 경영진단사업
- 중앙정부 지방자치단체 및 민간단체로부터의 연구용역 수탁 및 교육훈련
- 국내외 연구기관 및 국제기구와의 교류, 협력



## 비전

### 지역주민의 삶의 질 향상을 위한 지방자치의 선진화와 지역 경쟁력 강화

1. 국가차원의 지방정책 선도적 연구
2. 초일류 지방자치 전문기관의 역량 확보
3. 세계 중추적 지방자치연구 허브기관 도약



## Best Think Tank 2012



# 日久月深

일구월심

지방행정연구원이 걸어온 길만큼  
국민의 행복이, 국가의 발전이 가까워집니다.



1984  
~1992

## 한국지방자치의 태동

지방자치의 부활을 준비하며, 건설적이고 발전적인 내일을 설계했습니다.



- 한국형 지방자치모형을 개발하여 지방자치제도의 정착에 필요한 연구과제를 개발하고 구체적인 실행방안을 제시했습니다.
- 지역개발을 위한 투자재원 조달, 정책세제의 효율적 운영, 국세와 지방세의 세원조정 등 지방재정의 기초를 마련하기 위해 재원 확충을 제도화했습니다.
- 농공지구, 낙후지역, 대도시 편입 농촌지역, 항만개발 등 지역경제 활성화를 위한 현안 문제 해결에 집중했습니다.

1993  
~2002

## 한국지방자치의 정착

산업경제 활성화, 주민편의 증진 등 생활중심의 지방자치 정착을 견인했습니다



- 자원봉사제도, 주민자치센터, 행정서비스헌장, 주민청구제도 등 주민편의를 위한 민원제도를 개발하고 다양한 자치제도를 제도화 했습니다.
- 지방재정 분석의 기틀을 마련하고 지방재정의 발전계획을 수립하는 등 지방재정 건설링 기능을 강화했습니다.
- 지역특화산업 육성, 첨단산업의 지방 유치 등 지방자치단체의 산업경제 기능을 활성화 하고 지방 불균형 문제를 해소했습니다.

2003  
~2011

## 한국지방자치의 선진화

지방행정체제 개편, 지방소득·소비세 도입, 녹색성장 정책 등을 위한 관련 정책연구에 매진했습니다.



- 지방자치 선진화를 위해 국가·지방간 사무재배분, 유사중복기능 개선, 지역 행정 서비스 공급개선, 지방행정체제 개편 등을 지원했습니다.
- 지방재정 분권화를 위해 지방세제 개편, 재원조달과 운영, 지방세법제 전문화 등의 연구를 수행했습니다.
- 기초생활권 발전, 광역경제권 단위의 지역특성화 발전, 지방자치단체 녹색성장 추진 전략을 포함하여 지역발전의 핵심시책을 개발했습니다.

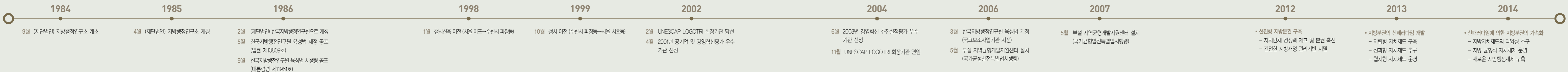
2012  
~2014

## 한국지방자치의 미래발전

지방자치의 항구적 발전을 위한 정책개발에 앞장서겠습니다.



- 미래형 지방분권제도 모델을 개발하고, 지방재정 건전화 실현하며, 지역개발 미래전략을 수립하겠습니다.
- 한국 지방자치의 선진화를 위해 국정과제 중점 지원 및 민선5기 관련이슈의 선제적 대안 제시 등 지방자치 정책선도 역할을 수행하겠습니다.
- 국책연구기관 최고수준의 연구역량을 확보하기 위해 재원을 확충하며, 창의·혁신적 경영과 새로운 조직문화를 창달하겠습니다.



# 棟梁之材

동량지재

나라의 인재가 모여  
지방자치의 발전을 위한 연구에 매진합니다.

## 이사회

### 당연직 이사

- 한국지방행정연구원장
- 행정안전부 지방행정연수원장
- 행정안전부 지방행정국장
- 행정안전부 지방재정세제국장
- 행정안전부 지역발전정책국장
- 광역시·도 기획관리실장 (15인, 서울제외)

### 임의직 이사

- 강병수 충남대학교 교수
- 김동건 서울대학교 명예교수
- 김순은 동의대학교 교수
- 김한걸 전국시장군수구청장협의회 사무처장
- 박완규 중앙대학교 교수
- 손희준 청주대학교 교수
- 이기우 인하대학교 교수
- 이승종 서울대학교 교수
- 이연오 부산발전연구원장
- 임경수 성결대학교 교수

### 감사

- 행정안전부 자치제도과장

## 연구자문위원회

### 자치행정분야

- 김태룡 상지대학교 교수
- 심익섭 동국대학교 교수
- 이규환 중앙대학교 교수
- 최병대 한양대학교 교수
- 최영출 충북대학교 교수
- 홍준현 중앙대학교 교수

### 지방재정분야

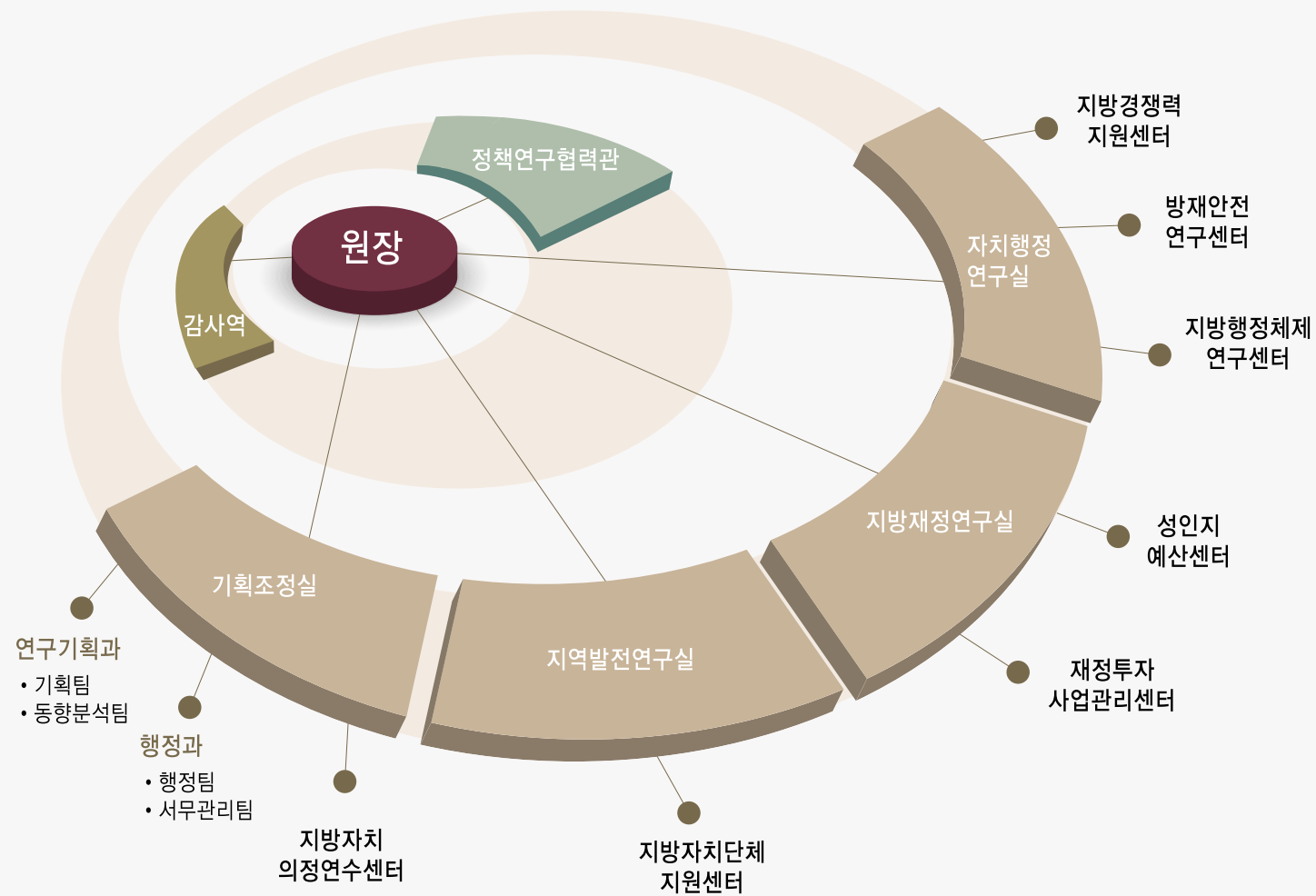
- 김재영 인천대학교 교수
- 김재훈 서울과학기술대학교 교수
- 박완규 중앙대학교 교수
- 손희준 청주대학교 교수
- 윤영진 계명대학교 교수
- 주만수 한양대학교 교수

### 지역발전분야

- 김성배 송실대학교 교수
- 김의준 서울대학교 교수
- 김혜천 목원대학교 교수
- 서종국 인천대학교 교수
- 소진광 가천대학교 교수
- 임경수 성결대학교 교수

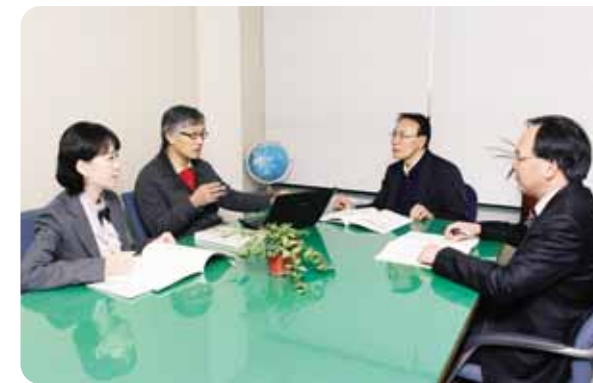


## 부서 소개 Organization



### 자치행정연구실

자치행정연구실은 지방자치제도, 지방행정운영 및 통일지방행정 등 지방행정에 관한 총괄적인 제도연구 및 정책개발을 담당하고 있으며 국회, 중앙정부 및 지방자치단체 등의 연구수요에 적극적으로 대응하고 있습니다.



#### 주요 연구 분야

- 지방행정체제
- 지방자치제도
- 지방공무원제도
- 지방의회 및 선거제도
- 지방행정기능
- 지방감사제도
- 지방조직 관리 및 진단
- 자치경찰 및 교육자치제도
- 북한행정

#### 실장

금 창 호 행정학박사 / 조직관리, 인사관리

#### 연구진

- 김 병 국 행정학박사 / 지방자치, 중국·북한·일본 지방행정
- 한 부 영 행정학박사 / 행정, 정보체계론
- 조 석 주 경제학박사 / 주민자치, 광역행정, 사회복지
- 안 영 훈 공법학박사 / 정책학, 비교지방자치, 행정법, 행정학
- 김 필 두 행정학박사 / 주민자치, 지역복지 정책
- 권 오 철 행정학박사 / 지방조직, 인사행정
- 주 재 복 행정학박사 / 조직진단, 성과평가
- 박 해 육 행정학박사 / 평가·성과관리
- 고 경 훈 행정학박사 / 정부간 관계 갈등 심사, 조직진단, 성과관리, 지방의회
- 류 영 아 행정학박사 / 연구방법론, 정책평가, 성과관리
- 하 동 현 정책미디어박사 / 정책이론, 지방행정, 비교행정
- 하 현 상 행정학박사 / 지방행정, 도시행정, 성과관리
- 김 건 위 행정학박사 / 성과관리, 전략기획, 자체평가
- 이 세 진 행정학박사 / 지방행정, 도시 및 광역행정
- 박 지 영 행정학박사 / 공공관리 및 조직, 지방행정
- 전 성 훈 행정학박사 / 예산과정, 지방행정



금 창 호  
자치행정연구실장

## 지방재정연구실

지방재정연구실은 지방자치단체의 예산, 회계, 지방채, 지방교부세, 국고보조금, 재정관리 등 지방재정 전반적인 분야를 연구하고 있으며, 재정의 건실한 운영과 지방재정정책의 효과적인 수행을 위해 정책개발을 하고 있고, 지방재정의 글로벌 경쟁력을 강화하기 위한 기초 연구와 선진운영 사례 조사, 지방재정 심층진단 및 컨설팅을 실시하고 있습니다.

### 주요 연구 분야

- 지방예산 및 회계제도
- 지방재정 관리제도
- 지방공기업 제도
- 지방채 관리제도
- 중앙·지방 정부간 재정관계 (보조금 및 교부세)
- 지방재정 분석·진단
- 지방투자사업 관리
- 지방재정위기 극복 방안
- 지방재정 컨설팅



### 실장

**이 삼 주** 행정학박사 / 지방재정, 공공경제

### 연구진

**이 상 용** 행정학박사 / 지방재정정책, 지방세  
**임 성 일** 경제학박사 / 지방재정  
**이 창 균** 경제학박사 / 정부간 재정관계, 정치경제학  
**서 정 섭** 행정학박사 / 재정분석, 지방재정조정제도  
**이 호** 행정학박사 / 재무행정, 지방행정  
**조 기 현** 경제학박사 / 지방재정, 지방교부세, 지방채  
**하 능 식** 경제학박사 / 지방재정, 지방세  
**신 두 섭** 경제학박사 / 재정정책, 공공센터의 활성화  
**김 성 주** 행정학박사 / 지방재정  
**구 찬 동** 행정학박사 / 조세정책, 정책분석  
**김 성 수** 경제학박사 / 계량경제

이 삼 주  
지방재정연구실장

## 지역발전연구실

지역발전연구실은 지역경제 활성화 및 미래 지역개발과 관련된 전반적인 분야를 연구하고 있습니다. 지역발전 정책대안 수립, 지역경제 활성화를 위한 신성장 동력 발굴, 일자리 창출, 지역간 연계협력, 낙후지역 및 기초생활권 발전, 녹색성장분야의 정책 대안을 개발하고 있습니다.

### 주요 연구 분야

- 신지역 발전체계 및 광역경제권 발전
- 성장촉진지역 및 특수상황지역 발전
- 기초생활권 발전
- 녹색성장관련 정책개발 조사 및 평가
- 지역경제 활성화
- 해외의 녹색성장 사례
- 지역 일자리 창출
- 자치단체의 녹색성장 지원
- 지역간 협력 활성화
- 녹색성장 통계 및 경쟁력 지표 개발



### 실장

**김 현 호** 행정학박사 / 지역정책 및 개발

### 연구진

**김 선 기** 행정학박사 / 지역정책, 지역경제  
**이 소 영** 도시계획학박사 / 도시계획, 지역계획  
**오 은 주** 공공정책학박사 / 지역개발, 산업발전  
**박 승 규** 공학박사 / 도시계획  
**전 대 욱** 경영공학박사 / 경제성평가, System Dynamics  
**박 진 경** 도시계획학박사 / 도시계획, 교통계획  
**최 인 수** 공학박사 / 재생에너지 및 환경정책  
**김 도 형** 행정학박사 / 공공정책

김 현 호  
지역발전연구실장

## 지방경쟁력지원센터

지방경쟁력지원센터는 지방자치의 경쟁력 강화를 위한 정책개발, 경쟁력 진단, 맞춤형 컨설팅, 교육연수 등의 기능을 수행하고 있습니다.

### 연구진

하 현 상 / 김 건 위



고 경 훈  
지방경쟁력지원  
센터장

## 성인지예산센터

성인지예산센터는 중앙정부에 성인지 예산제도가 도입됨에 따라 지방자치단체의 성인지 예산제도 도입과제 및 정책개발을 연구함으로써 장기적으로 지방 성인지 인증 전문기관을 위한 지속적인 연구를 하고 있습니다.

### 연구진

임 성 일 / 신 두 섭



이 효  
성인지예산  
센터장

## 방재안전센터

방재안전센터는 재난안전관리 수요에 대응하기 위한 정책연구, 컨설팅, 교육훈련 등의 기능을 수행하고 있습니다.

### 연구진

박 해 육 / 류 영 아 / 하 동 현



안 영 훈  
방재안전  
센터장

## 재정투자사업관리센터

재정투자사업관리센터는 지방재정사업에 대한 사회적인 이슈를 부각시켜 투·융자심사 및 지방채 발행 심사 등 재정관리 제도의 내실있는 운영과 지방의 재정사업에 대한 실효성을 제고할 수 있도록 지원하고 있습니다.

### 연구진

박 진 경 / 김 성 주 / 김 성 수



조 기 현  
재정투자사업관리  
센터장

## 지방행정체제연구센터

지방행정체제개편연구센터는 지방행정체제 개편논의에 전문적으로 대응하기 위해 지방 행정체제의 개편과 관련된 제도연구·교육홍보 및 각종 컨설팅을 제공하고 있습니다.

### 연구진

조 석 주 / 권 오 철 / 김 필 두



김 병 국  
지방행정체제연구  
센터장

## 지방자치단체지원센터

지방자치단체지원센터는 지방자치 행정·재정·지역발전 각 분야별 연구경험을 이론과 실무에 접목하여 지방자치단체의 종합적인 발전을 지원하고 있습니다.

### 연구진

이 상 용 / 박 해 육 / 오 은 주 / 박 승 규 / 김 도 형 / 유 순 기



김 선 기  
지방자치단체  
지원 센터장

## 기획조정실

기획조정실은 연구기획과, 행정과, 지방자치·의정연수센터로 구성되어 있으며, 연구사업의 계획수립과 관리 및 평가, 보고서·정기간행물 발간, 인사 및 조직 관리, 예산 및 기금 관리, 법제, 국회 업무, 지방자치단체 공무원 및 지방의원 교육 연수 등을 담당하고 있습니다.

### 기획조정실장

한 부 영 행정학박사 / 행정, 정보체계론

### 기획차장

유 순 기



### 연구기획과

- 연구사업계획 수립 및 조정
- 연구사업실적 점검 및 평가
- 국제협력 및 홍보
- 지방행정관련 자료 수집 및 지원
- 전산정보시스템 구축 및 관리 등

이용애 기획팀장

전한규

이현욱

이은아 동향분석팀장

탁영지

### 행정과

- 예산 편성 및 관리
- 조직 및 인사 관리
- 기금 운용
- 회계 집행 및 결산
- 청사관리 등

김상우 행정과장

김유숙

김지애

권경철

김희우 서무관리팀장

김우현

김은경

### 지방자치·의정연수센터

- 지방자치 공무원 역량강화 교육
- 지방의회 의원 의정연수
- '지방행정연구' 학술지 발간
- 공공기관 지방이전 추진

최대환 지방자치의정연수센터장

이혜선



한 부 영  
기획조정실장

# 任重道遠

임종도원

세상을 위해 해야 할 일은 많고 가야 할 길은 멍니다.  
그러나 많다고 해서 버릴 수 없고, 멀다고 해서 포기할 수 없습니다.  
그것은 책임이며 약속이기 때문입니다.



## 연구원 주요사업

- 핵심적 전략과제
- 기본적 연구과제
- 정책진단 및 컨설팅
- 교육연수사업



## 핵심적 전략과제

## 기본적 연구과제



### 국정, 지방자치 연구이슈 선점 및 정책 실효성 제고

- 지방행정체제 개편의 대안개발 및 지원
- 해외사례를 통한 지방재정위기 극복방안 제시
- 지방재정관련 이슈에 대한 선제적 대안 제안
- 지방세제 및 지방재정조정제도 개편방안 제시
- 국내·외 성공사례 분석을 통한 녹색성장 정책방향 제시
- '미래형 지방분권' 모델 개발
- 지방자치단체 경영 컨설팅 사업
- 리더십 교육훈련 프로그램 개발 등 미래인재 육성 지원

### 초일류 지방행정 전문연구기관으로서의 연구품질 확보

- 지방재정 분석진단 틀의 업그레이드를 위한 국제기준 연구
- 재정 진단결과와 활용성 강화를 위한 자치단체별 유형화 연구
- 녹색성장 경쟁력지수 개발 및 평가체계 제안
- 연구역량 제고 및 모니터링 시스템 구축

### KRILA 브랜드의 정체성 확립

- 연구원 26주년을 계기로 한 브랜드 정체성 확립
- 국정현안과제에 대한 연구원의 독자적 성과물 생산 및 발표
- 지방자치 이슈 선도를 위한 데이터베이스 및 지식 성과물 허브 구축

### 운영시스템의 혁신과 선진화 실현

- 연구원의 선진화 방안 실천과 경영관리 강화
- 업무계획 및 성과관리 혁신결과의 운영 및 안착
- 운영재원 확충을 위한 경영수익사업 다각화
- u-Institute 인프라 및 지역통계 활용기반 구축

### 중점정책연구

- 자치행정과 지방재정 및 지역발전에 대한 이론적, 학문적, 정책적 기반을 제공하는 기초연구 마련
- 대내외 환경변화를 반영할 수 있는 정책이슈 도출
- 연구역량을 결집한 국정과제의 중장기 비전 제시

### 현안정책연구

- 정책수요자의 국정현안에 관한 맞춤형 정책 도출 및 대응방안 제시
- 국정과제 및 지방자치과제의 실증적 연구를 통한 실효성 있는 정책대안 마련

### 수시·자체연구

- 국정현안 및 지방행정 정책에 시급한 이슈에 대하여 신속한 정책대안 제시
- 적시적소에 수용될 수 있는 정책대안 제시



## 정책진단 및 컨설팅

### 지방경쟁력 강화

- 지방자치단체 자체 평가제도의 운영 지원
- 지방자치단체의 생산성 및 경쟁력 제고 시책의 수립
- 지방자치단체의 생산성 측정 기법의 개발·활용 및 보급
- Local Governance 구축을 위한 사회적 자본의 축적·지원

### 방재안전관리

- 지방자치단체의 재난 및 안전관리 조사 연구
- 방재정책 및 제도 개선 조사 연구
- 지방자치단체의 재난관리체계 조사 연구
- 통일 관련 조사 연구 등

### 지방행정체제 개편

- 지방행정체제개편 조사·연구
- 지방행정체제개편관련 자치제도(자치경찰·교육자치 포함)심화연구
- 시·군통합 컨설팅 지원

### 성인지 예산 제도 개발·도입

- 성인지 예산 연구
- 성인지 예산 관련 부서 지원
- 성인지 예산 교육

### 재정투자사업 관리

- 타당성 조사 제도 및 투·융자 심사 제도에 대한 연구
- 행정안전부 투·융자 심사 지원
- 기타 지방자치단체의 재정사업 효율화를 위한 연구

### 지방자치단체 발전 지원

- 특정 자치단체별 지역발전을 위한 연구 조사
- 특정 자치단체별 정책컨설팅 및 교육
- 대상지역의 현황 진단 및 정책대안 발굴 등



## 교육연수사업

- 지방자치제도 발전 및 정책대안에 대한 연구성과가 지방정책수립과 적용에 효율적으로 반영될 수 있도록 지방자치단체 자치역량강화를 위한 핵심인재개발
- 지방의회 제도발전 및 의정활동의 생산성 향상을 위한 지방의회 관련 핵심인재개발

### 프로그램

구분	과정명	교육장소
집합교육	<ul style="list-style-type: none"> <li>• 사업예산과 복식부기회계 과정</li> <li>• 주민자치센터 과정</li> <li>• 기후변화와 녹색공동체 과정</li> <li>• 지역공공디자인 과정</li> </ul>	한국지방행정연구원
방문교육	<ul style="list-style-type: none"> <li>• 주민자치센터 주민자치위원(민간인) 중심교육</li> <li>• 지방자치단체 감사직 공무원 교육 등</li> </ul>	지방자치단체
의정교육	<ul style="list-style-type: none"> <li>• 의회 위원회별(건설, 교통, 교육 등) 의정활동 교육 등</li> </ul>	지방의회

### 신청방법

- 지방자치·의정연수센터
  - 전화 : 02-3488-7353
  - 이메일 : edu@kriia.re.kr



# 與民同樂

여민동락

지역 주민들 곁에서 고통과 즐거움을 함께하겠습니다.  
늘 '무엇'을 통해 '어떻게' 다가갈지 연구하겠습니다.



## 연구원 주요실적

- 연구보고서
- 세미나·토론회
- 정기간행물
- 연구자료집







주요발간물



연구보고서

- **중점정책과제**  
지방자치제도 전반에 대한 중장기 기초연구 및 국정기조와 관련된 조사·연구 보고서
- **현안정책과제**  
국정과제 및 지방자치과제의 정책현안에 대한 정책대안 보고서



세미나·토론회

- 한국지방행정연구원의 단독 학술세미나, 연구성과 발표회 및 유관기관과의 공동 정책세미나 등



정기간행물

- **지방행정연구**  
지방자치 관련분야의 지식교류를 위하여 자치행정, 지방재정, 지역발전분야의 수준높은 연구논문들을 기고 받아 1-2차 심사 후 발간
- **뉴스레터**  
이달의 이슈, 자치단체탐방, 지자체 우수사례, 도시통계 등 월별 주요정책 사안에 대한 정보 제공
- **KRILA FOCUS**  
국가적·사회적 이슈화 된 지방자치 논제로 최신정보 및 정책자료로서 활용 가능한 주제 중심으로 발간



연구자료집

- 지방자치분야의 학술연구 진흥 및 정책수립에 필요한 국내외 주요 제도, 정책 등에 관한 연구